

***Civemasa***

Para o Campo  
e Por Você!



**GDRA**

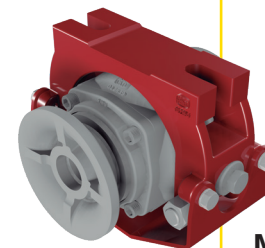
Grade Destorroadora com Lateral  
Dobrável (Controle Remoto)

Estas grades executam a gradagem de complementação do ciclo de preparo de solo, destorroando-o uniformemente e deixando-o em condições de receber em seguida as sementeiras, facilitando a aplicação de herbicidas e, posteriormente a colheita mecanizada.

A lateral direita é dobrável por acionamento hidráulico, assim como o conjunto de rodas (com 4 pneus e cubos individuais) para o transporte, o que facilita o reboque do implemento por estradas rurais, passagem por pontes e porteiros estreitas, etc.

Os eixos dos discos são em aço ABNT 5160 Ø 1.1/2".

Medida dos pneus: 6.50 x 16 ou 7.50 x 16.



### ESPECIFICAÇÕES TÉCNICAS:

Modelo	Nº de Discos	Trator (cv)	Largura de Corte (mm)	Peso* (kg)	Medida dos Discos	Eixo dos Discos Ø	Espaçamento entre Discos (mm)
GDRA	44	120 - 130	4.300	2.896	22" x 4,5 mm	1.1/2"mm	200
	48	140 - 160	4.700	3.020			
	52	160 - 170	5.100	3.237			
	56	170 - 180	5.500	3.714			
	60	180 - 200	5.900	3.867			
	64	200 - 220	6.200	4.054			

\* Peso com discos de 22"x 4,5mm.

**Mancal DUROMARK OSCILANTE® (DMO):** possui suporte de oscilação, que permite que as seções de discos girem mais livremente, reduzindo o esforço e conseqüentemente o consumo de combustível do trator, além de aumentar a durabilidade dos componentes internos do mancal e possuir encaixes que permitem a fácil montagem e desmontagem. São equipados com rolamentos de rolos cônicos e retentores Duo-Cone com lubrificação permanente a óleo.

**\*ATENÇÃO:** A POTÊNCIA SUGERIDA PODE SOFRER VARIAÇÕES EM FUNÇÃO DE VARIÁVEIS RELACIONADAS AO SOLO COMO: NÍVEL DE COMPACTAÇÃO, TEOR DE UMIDADE, TIPO DE SOLO, TOPOGRAFIA, ETC.

**MARCHESAN IMPLEMENTOS E MÁQUINAS AGRÍCOLAS TATU S.A.**

CNPJ.: 52.311.289/0001-63 | Inscr. Est.: 441.000.151.114 | Av. Marchesan, 1979 | CEP 15994-900 | Fone: (16) 3382.8282 | Matão-SP-Brasil | [www.civemasa.com.br](http://www.civemasa.com.br) |



A CIVEMASA reserva o direito de aperfeiçoar ou alterar as características de seus produtos, sem a obrigação de assim proceder com os já comercializados e sem dar conhecimento prévio.

As fotos e desenhos são meramente ilustrativos. Rev. 02 - 11/2025