

CIVEMASA

Para o Campo
e Por Você!



GVC

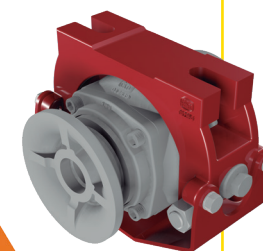
Grade Aradora
Intermediária

As grades modelo GVC são próprias à gradagem no preparo do solo para cereais em terrenos anteriormente já cultivados. Seu uso estende-se também à gradagem de destorroamento, executada após a utilização de arados ou grades pesadas no preparo do solo para cana-de-açúcar.

A abertura e fechamento do ângulo de corte dos discos é executado por um cilindro hidráulico de dupla função.



Mancal DUROMARK OSCILANTE® (DMO): possui suporte de oscilação, que permite que as seções de discos girem mais livremente, reduzindo o esforço e consequentemente o consumo de combustível do trator, além de aumentar a durabilidade dos componentes internos do mancal e possuir encaixes que permitem a fácil montagem e desmontagem. São equipados com rolamentos de rolos cônicos e retentores Duo-Cone com lubrificação permanente a óleo.



ESPECIFICAÇÕES TÉCNICAS:

Modelo	Nº de Discos	Trator (cv)	Largura de Corte (mm)	Peso* (kg)	Medida dos Discos	Eixo dos Discos Ø	Espaçamento entre Discos (mm)
GVC	16	90 a 100	2.020	1.408	28" x 7,5 mm	1.3/4"	270
	24	140 a 160	3.100	1.797		AÇO ABNT	
	28	160 a 180	3.640	2.090		5160	
	44	270 a 300	5.800	4.839			

***ATENÇÃO:** A POTÊNCIA SUGERIDA PODE SOFRER VARIAÇÕES EM FUNÇÃO DE VARIÁVEIS RELACIONADAS AO SOLO COMO: NÍVEL DE COMPACTAÇÃO, TEOR DE UMIDADE, TIPO DE SOLO, TOPOGRAFIA, ETC.

MARCHESAN IMPLEMENTOS E MÁQUINAS AGRÍCOLAS TATU S.A.

CNPJ.: 52.311.289/0001-63 | Inscr. Est.: 441.000.151.114 | Av. Marchesan, 1979 | CEP 15994-900 | Fone: (16) 3382.8282 | Matão-SP-Brasil | www.civemasa.com.br |



A CIVEMASA reserva o direito de aperfeiçoar ou alterar as características de seus produtos, sem a obrigação de assim proceder com os já comercializados e sem dar conhecimento prévio.

As fotos e desenhos são meramente ilustrativos. Rev. 02 - 10/2025